



**Ilmo. Ayuntamiento de la Puebla de Montalban**

# Programa Joven

Julio a Diciembre 2010

## Grupo de majorettes

Pabellón Municipal . Martes de 20.00 a 21.00 . Inicio el 27 Julio.  
Para jóvenes entre 12 a 30 años Colabora Buscadores de Sonrisas.

## Taller de aerobacías (parkour)

Gimnasio IES. Inicio : 26 de Julio.  
Para jóvenes entre 12 a 30 años.  
Lunes y Miércoles. Hora : 19.30 a 21.00.  
Colabora: FORPRODE

## Iniciación a la escalada

10 de Julio en el Centro Cívico y 11 de Julio en el Pabellón Municipal .  
Hora de 10:00 a 14:00. Para jóvenes entre 16 a 30 años.  
Colabora Entre Volcanes .

## Monitor/a en sensibilización intercultural

Septiembre 2010. Fines de Semana.  
Horario de mañana y tarde .Centro cívico .Para jóvenes entre 16 a 30 años.  
Colabora MPDI

## Ir a un musical

Por determinar .  
A partir de Septiembre.  
Para jóvenes entre 18 a 30 años

## Taller de Rap

A partir de Septiembre.  
Todos los viernes de 18:00 a 20:00 en el Centro Joven.  
Para jóvenes entre 14 a 30 años.

## Taller de interpretación

Viernes y Sábados de Septiembre 2010.  
De 18.30 a 20.00.  
Centro Cívico . Para jóvenes entre 14 a 30 años .

## Taller de Maquillaje de Terror

30-31 Octubre 2010. De 17.00 a 20.00.  
Ludoteca .Para jóvenes entre 14 a 30 años .

## Taller de Clown

2 y 3 de Octubre 2010. Fines de Semana.  
Horario 10.00 a 14.00.  
Para jóvenes entre 16 años a 30 años. Ludoteca .

## Clases de Breakdance

A partir de octubre 2010.  
Para jóvenes entre 14 a 30 años.

## Taller de guión

Viernes y sábados de Noviembre 2010.  
De 18.30 a 20.00. Centro cívico .  
Para jóvenes entre 14 años a 30 años

## Taller de Gestión de asociaciones

13 y 20 de Noviembre de 2010 .  
10.00 a 14.00 y 16.30 a 20.00 Centro Cívico  
Para jóvenes entre 14 a 30 años  
Colabora: Desarrollo Social

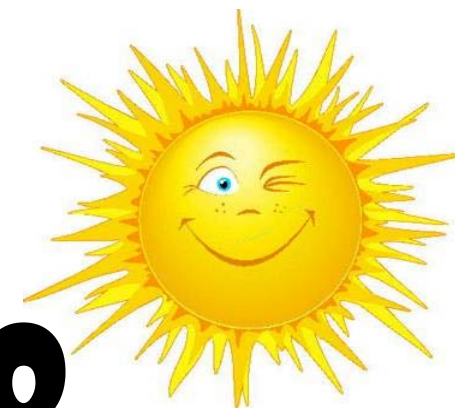
## Taller de Videocreación

Días 11 y 12 de Diciembre .  
Mañana y tarde . Centro cívico  
Para jóvenes entre 14 a 30 años



Información e Inscripciones :  
El centro joven  
**925-745687**  
pij@pueblademontalban.com

Ilmo. Ayuntamiento de la Puebla de Montalban



Ilmo. Ayuntamiento de la Puebla de Montalbán

# HORARIO DE VERANO

DEL 21 DE JUNIO AL 27 DE AGOSTO 2010

HORARIO	MARTES	MIÉRCOLES	JUEVES	VIERNES	SABADO
9:30 – 11:00	ATENCIÓN AL PÚBLICO DE LA OFICINA DE INFORMACIÓN JUVENIL				
11:00 – 13:00	CIBERSALA JUEGOS WII	CIBERSALA BUSQUEDA DE EMPLEO	CIBERSALA JUEGOS PLAY	PELI CON AMIGOS	CIBERSALA JUEGOS PING – PONG
13:30	CIERRE				

**PERMANERA CERRADO DEL 13 AL 26 DE JULIO  
DEL 30 DE AGOSTO AL 6 DE SEPTIEMBRE**

**A PARTIR DE SEPTIEMBRE EL HORARIO ES  
DE MARTES A VIERNES 17.00 A 20.00  
MIÉRCOLES Y JUEVES DE 9.30 A 12.30**